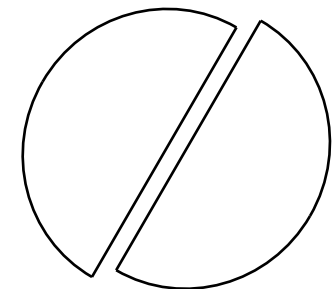




# Geschwister-Scholl-Realschule

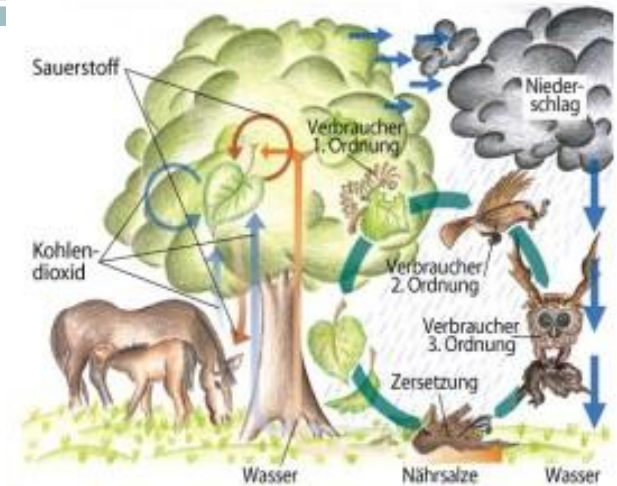
Biologie



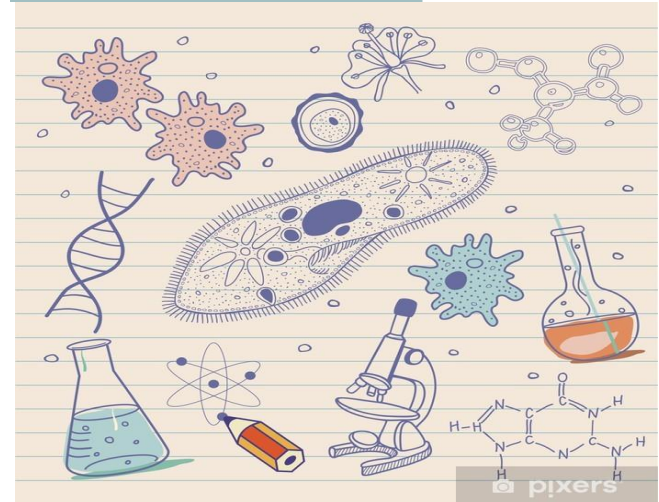
# Wann sollte man Biologie als Schwerpunktfach wählen?

Wenn man...

- sich selbständig mit naturwissenschaftlichen Phänomenen beschäftigt
- gern wissenschaftliche Texte liest und Natursendungen sieht,
- gut beobachten kann, gern experimentiert
- Vorgänge schriftlich und mündlich gut beschreiben kann,
- gut zeichnen kann
- bereit ist, neue Fachbegriffe zu lernen
- später einen naturwissenschaftlich-technisch orientierten Beruf erlernen möchte
- Interesse am Aufbau und Funktion von Pflanzen, Tieren und Menschen hat



# Themenbereiche



- **Jahrgangsstufe 7:** Zusammenhänge in der Natur, Ökosystem Wald/Gewässer, Stoffkreisläufe, Auswirkungen der Eingriffe durch Menschen
- **Jahrgangsstufe 8:** Immunsystem, Gesunderhaltung, Hormonsystem
- **Jahrgangsstufe 9:** Nervensystem, Stationen des Lebens, Zellehre
- **Jahrgangsstufe 10:** Evolution, Genetik

# Leistungsbewertung



## **Mündliche Beiträge**

- biologische Sachverhalte zusammenhängend wiederzugeben
- Gegenstände oder Experimente beschreiben
- Struktur- oder Funktionsmodelle erklären
- Problemstellungen unter Anwendung betreffender Fachwörter diskutieren
- zunehmend abstrahieren und generalisieren, vernetzt denken

## **Schriftliche Beiträge**

- 2-3 schriftliche Klassenarbeiten pro Halbjahr,
- die Bewertung von Beobachtungs- und Versuchsprotokollen und von Arbeitsblättern.
- Führung eines Biologieheftes

## **Referate und Ausarbeitungen**

- die selbstständige Herstellung eines eigenen Textes aus verschiedenen Informationsquellen.

## **Manuelle Fertigkeiten**

- Fertigkeiten beim Skizzieren und Zeichnen, beim Bedienen von Geräten, beim Experimentieren und Präparieren fließen in die Beurteilung mit ein.

# Link zum Video

<https://www.youtube.com/watch?v=aNm1pmpQuRc>

